



Załącznik nr 1

STANDARDY JAKOŚCIOWE

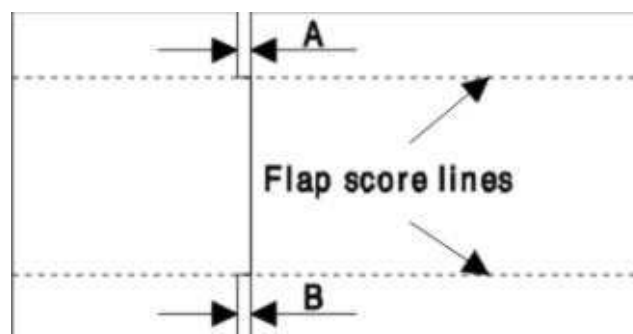
I. Parametry opakowań produkowanych w Firmie ADAMS

1. Odchyłka wymiarów

Niezgodność wymiarów wewnętrznych odniesionych do wymiarów zapisanych w karcie technologicznej Opakowania	<ul style="list-style-type: none"> - do 100 mm - ± 1 mm - od 100 do 379 mm - ± 2 mm - od 380 do 570 mm - ± 3 mm - od 571 do 759 mm - ± 4 mm - od 760 do 1140 mm - ± 5 mm
---	--

2. Odchyłka szerokości szczeliny na sklejeniu:

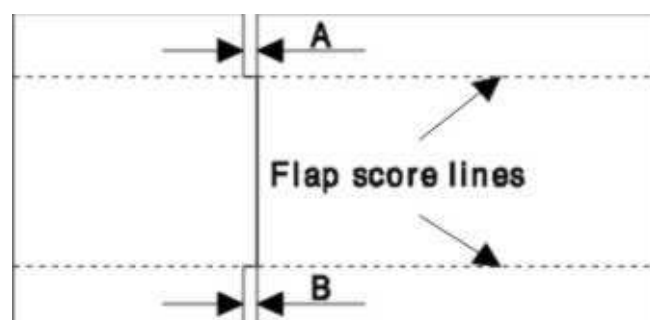
Tektura , Fala	B	C	E	B/C
Dopuszczalny poziom wadliwości w dostawie	3%	3%	3%	3%
Maksymalna odchyłka między pudłami. Średnia wymiarów A i B mierzona na linii nagniecenia	± 4 mm	$\pm 4,0$ mm	$\pm 2,0$ mm	$\pm 4,5$ mm



3. Rybi ogon(max. różnica pomiędzy wymiarem A i B):

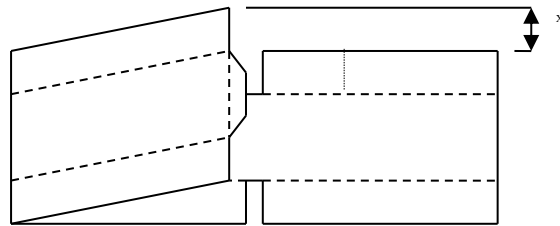
Wysokość pudła	B, C, E	B/C
do 400 mm	$\pm 4,0$ mm	$\pm 4,5$ mm
powyżej 400 mm	$\pm 5,0$ mm	$\pm 5,5$ mm

Mierzone na pojedynczych pudłach przy nagnieceniu kłap – dopuszczalny poziom wadliwości w dostawie 3%.



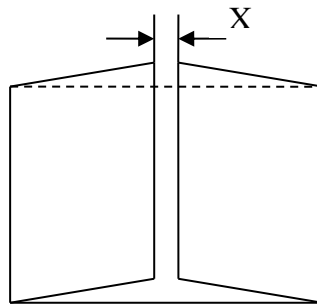
4. Równoległość klejenia

Przesunięcie równoległości klejenia opakowania w odniesieniu do dwóch przeciwległych, ale łączących się części	$X < -/+ 3 \text{ mm}$
--	------------------------



5. Szczelina na klapach

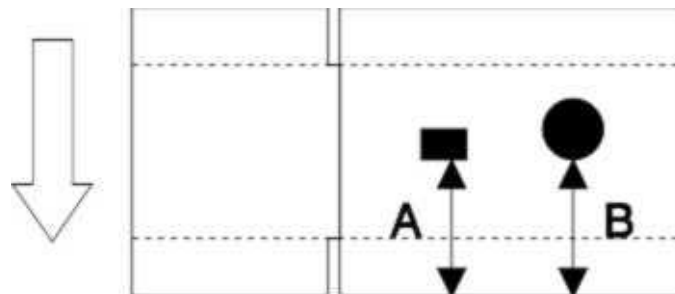
Szczelina powstająca przy złożeniu klap zewnętrznych w Opakowaniach klapowych	$X < 4 \text{ mm}$ dla Fala B, C, E $X < 6 \text{ mm}$ dla Fala BC, BE
---	---



6. Pasowanie nadruków względem siebie

Maksymalna odchyłka pasowania pomiędzy kolorami A - B - $\pm 2,5 \text{ mm}$
--

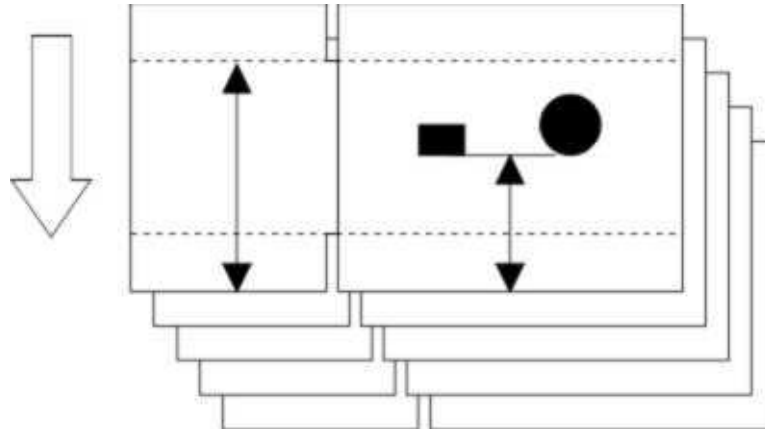
Mierzona na pojedynczych pudłach od przedniej krawędzi arkusza - dopuszczalny poziom wadliwości w dostawie 3%.



7. Pasowanie nadruków

Tolerancja pasowania nadruku względem krawędzi prowadzącej - $\pm 3,5$ mm

Mierzona na pojedynczych pudłach od przedniej krawędzi arkusza - dopuszczalny poziom wadliwości w dostawie 3%.



8. Odchyłka barwy od wzorca

Maksymalna odchyłka koloru od zaakceptowanego przez klienta wzorca:

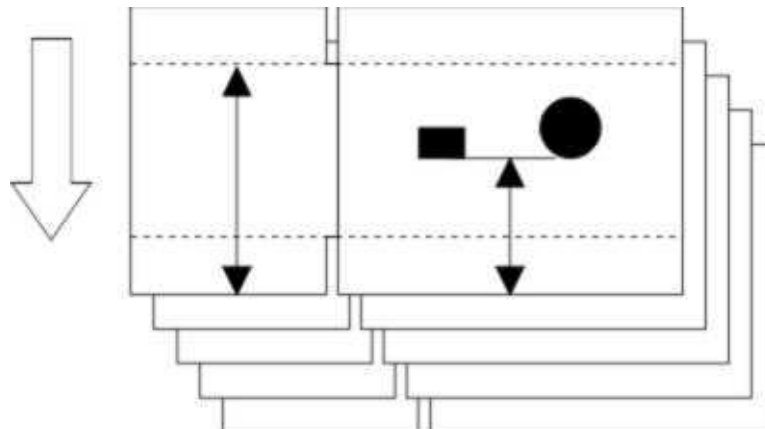
Druk fleksograficzny - $\Delta \leq 4$ (spektrodensytmometr);

Druk offsetowy - zgodnie z normą ISO 12647-2

9. Pasowanie wycięć

Tolerancja pasowania wycięcia rotacyjnego względem krawędzi prowadzącej - $\pm 2,0$ mm

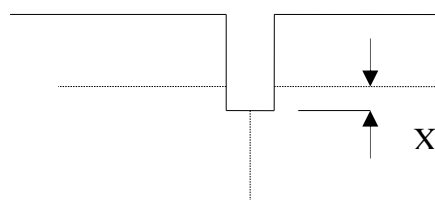
Mierzona na pojedynczych pudłach od przedniej krawędzi arkusza - dopuszczalny poziom wadliwości w dostawie 3%.



10. Głębokość slotów

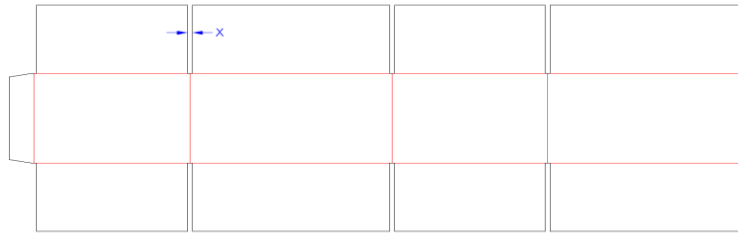
Głębokość wejścia noży slotera w głąb tektury przy produkcji opakowań klapowych mierzona od bigi

$X < + 3$ mm dla fali E;
 $X < + 6$ mm dla fal B i C
 $X < + 10$ mm dla fal BC i BE



11. Odpad na sloterze

Wymiar odpadu(ścinki) dotyczące pracy noża w sloterze:	8 mm ± 1,5mm
--	--------------

**12. Klapka klejowa**

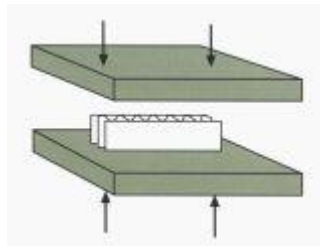
Minimalny wymiar zakładki klejowej powinien wynosić 25 mm

13. Gramatura surowca

Gramatura surowca może odbiegać o wskazaną w ofercie o ± 5% (wyrażona w g/m²)

14. Odporność na zgniatanie kolumnowe[ECT]

Odporność na zgniatanie kolumnowe może odbiegać od wskazanej w ofercie o ± 10% (wyrażona w N/m)

**15. Wilgotność opakowania**

Wilgotność opakowania dostarczanego do klienta musi mieścić się w granicach 6 – 9%

16. Odchyłka ilościowa od zamówienia dla dostaw jednego rodzaju opakowania

do 5000szt. - ± 10%

5001szt. - 10000szt. - ± 7%

powyżej 10000szt. - ± 5%

17. Pakowanie

Opakowania składowane są standardowo na paletach zwrotnych typu EURO, o wymiarach 1200*800 do wysokości 2 metrów, zbindowanych taśmą PP, oraz zabezpieczonych folią typu „stretch”. Dopuszcza się inny, indywidualny sposób pakowania uzgodniony z klientem.

18. Oznakowanie

Spakowana paleta z Opakowaniami oznakowana jest przywieszką paletową, która zawiera:
 - nazwę Odbiorcy; - kod Opakowania (+ kod kreskowy) i nazwę Opakowania; - numer rejestracji zamówienia u Dostawcy; - numer zamówienia Odbiorcy (+kod kreskowy); - numer palety, datę produkcji, nr zmiany produkcji oraz login operatora; - ilość sztuk na palecie (+kod kreskowy); - kod Opakowania Dostawcy (+ kod kreskowy)

Ilość przywieszek i miejsce ich umieszczenia: 1 szt. na krótszym boku palety lub wg innych uzgodnień z Odbiorcą

19. Przechowywanie

Opakowania powinny być przechowywane w dobrze przewietrzanych magazynach w temperaturze od 5 do 30 °C i wilgotności od 30 do 70 %. Należy minimalizować dobowe/tygodniowe amplitudy temperatury i wilgotności.

Opakowania należy przechowywać: 1) na palecie lub podeście, na czystej i suchej powierzchni; 2) chroniąc je przed opadami oraz promieniowaniem słonecznym; 3) chroniąc je przed kurzem; 3) w stanie zabezpieczonym takim jakim je dostarczono – po użyciu części opakowań z palety ponownie załóż folie i paski; 4) unikaj piętrowania palet; 5) zachowaj wszelkie dokumenty identyfikacyjne do czasu całkowitego zużycia wszystkich opakowań z partii

20. Zagrożenia

Produkt łatwopalny

21. Sposób użycia

Opakowania przeznaczone są do niebezpośredniego(pośredniego) kontaktu z żywnością

22. Miejsce wytwarzania

Opakowania produkowane są w :

- A. 62-081 Przeźmierowo, ul. Nowina 20, oraz
- B. 62-080 Sady, ul. Za motelem 2

23. Obowiązujące przepisy prawne

- Ustawa o gospodarce opakowaniami i odpadami opakowaniowymi z dnia 13 czerwca 2013 roku (Dz. U. Nr 2013, poz. 888 z późn. zm.);
- Ustawa z dnia 12 grudnia 2003r o ogólnym bezpieczeństwie produktów(Dz. U. Nr 229 poz. 2275 z późn. zm.);
- Ustawa z dnia 25 sierpnia 2006 r. o bezpieczeństwie żywności i żywienia
- Rozporządzenie (WE) Nr 2023/2006 Komisji z dnia 22 grudnia 2006r. w sprawie dobrej praktyki produkcyjnej w odniesieniu do materiałów i wyrobów przeznaczonych do kontaktu z żywnością.
- Rozporządzeniu (WE) nr 1907/2006 Parlamentu Europejskiego i Rady Europy z 18 grudnia 2006 o rejestracji, ocenie, udzielaniu zezwoleń i stosowanych ograniczeń w zakresie chemikaliów
- Rozporządzenie (WE) Nr 1935 /2004 Parlamentu Europejskiego i Rady z dnia 27 października 2004r. w sprawie materiałów i wyrobów przeznaczonych do kontaktu z żywnością oraz uchylające dyrektywy 80/590/EWG i 89/109/EWG.

Przepisy mają zastosowanie w przypadku normalnych, racjonalnie przewidywalnych warunków stosowania.

24. Paletyzacja opakowań z wyrobem u Odbiorcy

Sposób pakowania wyrobów gotowych u Odbiorcy, paletyzacji oraz przechowywania powinien być uzgodniony z Dostawcą, tak aby odpowiadał Parametrom jakościowym opakowania z oferty

Opracował i zatwierdził: Jacek Głowacki
 Kierownik Działu Jakości